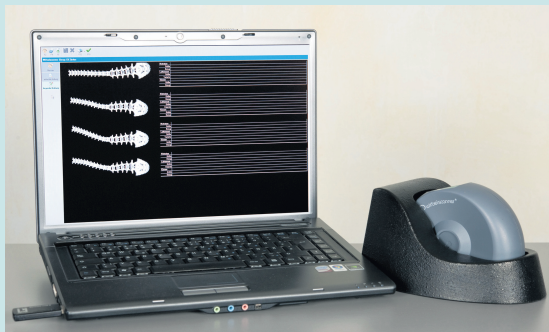


Ganz neu und einzigartig im Berner Oberland

wirbelscanner®

Im Schlafcenter Thun wird ihre Wirbelsäule mit einem neuen und einzigartigen Messgerät gescannt. Denn wer die Wirbelsäule nachts in ihrer natürlichen Form lagert kann ohne Folgeschäden optimal entspannen und regenerieren.

Nachts, wenn sie sich der Müdigkeit hingeben und der Schlaf sie übermannt, passieren ganz wundersame Dinge mit Ihrem Körper. Ob Sie morgens gut erholt aufwachen, oder ob Sie mit Rückenschmerzen und übermüdet den Tag beginnen, können Sie mit der Wahl ihres Bettes mitbestimmen. Denn Ihre Muskulatur welche tagsüber den Körper weitgehend vor Fehlhaltungen schützt kann im Schlaf kaum stützen. Daher passt sich die Körperhaltung im Schlaf der Unterlage an. Rücken-, Schulter und Nackenbeschwerden sind oft Folgen falscher Schlafunterlagen. Das richtige Bett ist eine wichtige Voraussetzung für eine gute Schlafqualität.



Zum Glück kann Ihnen Martin Bachmann, langjähriger und erfahrener Liege- und Schlafberater nach IG-RLS dabei helfen, das richtige Bett zu finden. Dazu nutzt er ein neues und einzigartiges Gerät zur Vermessung von Form und Geometrie der Wirbelsäule. Der Wirbelscanner, ursprünglich für die Medizin entwickelt, wird über die Kleidung des Kunden der Wirbelsäule entlang geführt. Gutes oder auch schlechtes Liegen auf Matratze und Lattenrost werden sofort sichtbar. Dank dieser individuellen Beratung und der strahlenfreien Vermessung finden Sie das Schlaf-

system welches Ihren Körper an den richtigen Stellen stützt oder gemütlich einsinken lässt.



Seit Jahren bietet das Schlafcenter Thun für gesundheitsbewusste und gesundheitlich beeinträchtigte Menschen, insbesondere solchen mit Liege- und Schlafproblemen, Hilfestellung. Nicht ohne Grund, denn Martin Bachmann ist zertifiziertes Mitglied bei der «Interessensgemeinschaft Richtig Liegen und Schlafen», Kurzform IG-RLS. Die aktiven Mitglieder der IG-RLS bilden sich permanent weiter, verfügen über ein fundiertes Fachwissen, werden jährlich zertifiziert und pflegen einen intensiven Erfahrungsaustausch. Es ist also nicht verwunderlich, dass gerade das Schlafcenter Thun sich dazu entschlossen hat seine Beratung durch das Wirbelscanning zu erweitern, ein einzigartiges Angebot im Berner-Oberland. Nehmen Sie sich Zeit für Ihre individuelle gesundheitsorientierte Liege- und Schlafberatung. Die Wirbelscanner-Liegeberatung wird ausschliesslich in spezialisierten Bettenfachgeschäften auf Termin angeboten. Hier finden Sie kompetentes Wissen, Erfahrung und eine innovative Geräteausstattung.





Ein gesundes Bett passt sich Ihrer Körperform an und lagert den Körper während des Schlafes in einer angenehmen Haltung. Wichtig sind zum Beispiel Wirbelsäulenform, Schulter-, Hüftbreite, und Gewicht. Das Bett passt dann zu Ihnen, wenn Matratze und Lattenrost in der Lage sind, Ihren Körper und Ihre Wirbelsäule während des Schlafes zu stützen. Dadurch entspannt sich die Muskulatur.

Der Bettenkauf hat gesundheitliche Konsequenzen für Sie als Kunden. Daher ist das Schlafcenter Thun gesundheitlich ausgerichtet. Dazu gehören auch Vernetzungen zu Ärzten und Physiotherapeuten.

Rufen Sie gleich an
033 222 27 27



SCHLAFCENTER THUN
Bettenberatungszentrum
für gesunden Schlaf

WS Bachmann AG 
Bernstrasse 136 
3613 Steffisburg
www.schlafcenter.ch
www.guter-schlaf.ch

OHA Halle1, Stand 101

